

Program Tanggap Bencana Merapi TBMM FK UGM (KMFK UGM)



LINGKUP KERJA

➤ **Pelayanan Medis:**

Pembuatan Posko Kesehatan Tetap di barak Pengungsian.

Pelayanan Mobile Clinic

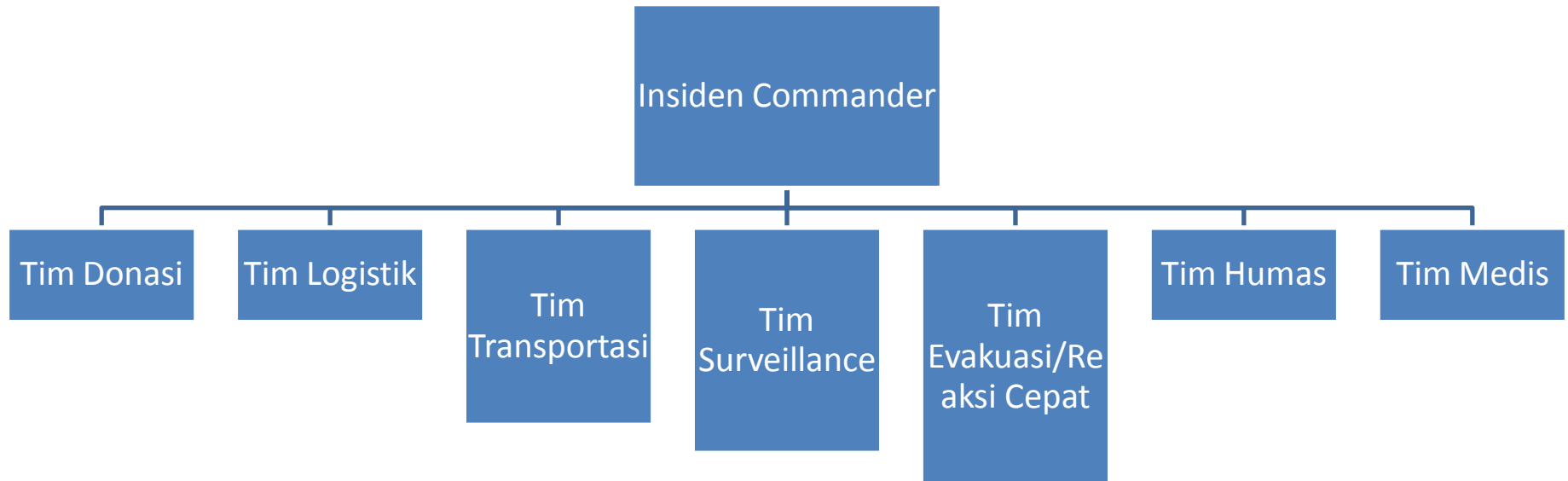
➤ **Pengiriman Logistik:**

Logistik Medis

Logistik Makanan

Logistik lain-lain (pampers, ember, dll)

Struktur Organisasi



Kronologis Kegiatan



Kondisi Kecamatan Salam Kab. Magelang

26 Oktober 2010

- Rapat koordinasi tanggap bencana merapi RSUP Sardjito.
- Rapat koordinasi internal.
- Letusan pertama merapi sore hari.
- Evakuasi pertama (bareng MER-C).
- Pembentukan tim relawan.

27 Oktober 2010

- Pembentukan tim relawan
- Rapat koordinasi KMFK

Hasil: pembentukan tim bersama tanggap bencana & Penggalangan donasi

- Rapat koordinasi dengan fakultas

Hasil : Sistem koordinasi dg DERU UGM

28 Oktober 2010

- Survei untuk penyuluhan ke hargobinangun.
- Laporan:

Contact person

Lokasi : kantor Kepala Desa isi: 350orang

Masalah:

Pengungsi sampai tanggal 28 oktober 2010 kurang lebih 4300 (belum ditambah yang KRB 2)

- Pos pusat pakem → Permohonan izin mendirikan posko.

29 oktober 2010

- Rapat koordinasi dengan fakultas.
- Briefing MER-C & TBMM (19.30-20.15).
- Pengiriman relawan (ikut Mer-C) ke posko Kepuharjo & Wonokerto.

30 oktober 2010

- Rapat koordinasi harian.
- Pengiriman relawan (ikut MER-C) ke posko Kepuharjo & Wonokerto.

31 oktober 2010

- Promkes kesehatan ibu & anak- Hargobinangun.



- Nonton bareng - Wonokerto.
- Yankes Mata – Hargobinangun.

1 November 2010

- Survey posko pengungsian.
- Rapat koordinasi.
- Ditempatkan di POSKO WUKIR dusun Tanjung oleh dinkes (+- 200orang pengungsi).

2 november 2010

- POSKO Kesehatan 24 jam dusun Tanjung, Wukirsari.
- 24jam → 3 shift @1 dokter 2 mahasiswa.

3 november 2010

- POSKO Kesehatan 24 jam dusun Tanjung, Wukirsari.

4 november 2010

- POSKO Kesehatan 24 jam dusun Tanjung, Wukirsari.
- Letusan besar Merapi tengah malam, posko dievakuasi.

5 November 2010

- Survey posko pengungsian.
- Rapat koordinasi internal.
- Posko dusun kronggahan, Mlati belum ada tenaga medis (+- 1000 orang pengungsi).

6 november 2010

- Penempatan tenaga medis di Posko kronggahan.
- Rapat dengan dinas provinsi.

7 november 2010

- Posko Kesehatan 24 jam di dusun kronggahan.
- 24 jam → 3shift @ 2 dokter 4 mahasiswa.
- Yankes mata (maguwohardjo).

8 November 2010

- Posko kesehatan kronggahan.
- Pengelolaan sampah dan lalat di Kronggahan (pembagian lem lalat & trashbag).
- Survey tim ke Magelang (Salam, Mantingan).

9 november 2010

- Posko kesehatan kronggahan.
- Yankes di dusun mantingan, Muntilan atas rekomendasi tim Trisakti (2 dokter, 6 mahasiswa).

10 november 2010

- Posko Kesehatan kronggahan .
- Yankes di Muntilan, mobile clinic bareng tim TBM Calcaneus Unhas.

11 November 2010

- Posko kesehatan Kronggahan,
- Yankes dusun Mantingan, Salam Magelang
- Yankes Muntilan (Sukorini)



12 November 2010

- Pengiriman logistic ke Mantingan (Salam).
- Survey barak pengungsian di Kalasan, ada beberapa titik yang belum tercover tim medis.



Logistik



13 November 2010

- Yankes bareng HDCl & yayasan bakti Masyarakat.
- Penyuluhan higienitas diri & lingkungan posko Kronggahan.
- Tim medis posko kronggahan ditarik.



- Selain membuka posko kesehatan dan pelayanan kesehatan di barak pengungsian, TBMM FK UGM juga memfasilitasi penyaluran logistik ke pos2 pengungsian daerah DIY (Kepuharjo, Glagaharjo, Wonokerto, Wukirsari, Maguwoharjo, Kronggahan, Youth center) maupun Magelang (Mantingan).
- Logistik yg masuk berasal dari sumbangan civitas akademika FK UGM maupun institusi luar seperti Hermina Hospital Group, PTBMMKI, Bank Mandiri, Jakarta Jeep Club, dll serta beberapa donatur dari luar negeri (via M.Fajar PD07)

Data lengkap penyaluran logistik dlm format word (Laporan Program Peduli Merapi KMFK UGM)

Galeri Foto



Shift jaga yg telah dievakuasi 4 nov dini hari



Distribusi logistik

